



DAFA DiFoil™ dampbremse

DAFA DiFoil dampbremse indgår i DAFA AirStop System og er en diffusionsåben dampbremse, der anvendes til forebyggelse af råd, svamp og skimmelvækst primært i ydervægge og loftkonstruktioner.

Garanti

DAFAs funktions- og produktgaranti dækker i 30 år. Det betyder, at DAFA påtager sig alle omkostninger ved levering, udtagning og montering af de produkter, der indgår i konstruktionen.

Anvendelse

DAFA DiFoil dampbremse anvendes til varmeisolerede bygningsdele, hvor der er risiko for sommerkondens eller anden opfugtning på den udvendige side af dampbremsen.

Dampbremsen tillader periodisk forekommende kondensfugt at vandre fra dugens ene side til den anden, men er dog samtidig tæt nok til at bremse et normalt damptryk. Eksempelvis kan velisolerede konstruktioner udsat for direkte sol i sommerperioder opnå så stor temperaturforskel udefra og indefter, at der er risiko for kondens på dampbremsen. Dette er et typisk fænomen i sommerhuse der i perioder står tomme.

Materialet

DAFA DiFoil består af Polyethylen (PE) banevare belagt med fugtabsorberende Polypropylen (PP) fliesdug. Materialet tåler direkte sollys i max. 3 mdr. og må ikke udsættes for direkte kontakt med træimprægnering tilsat opløsningsmidler.

Produktinformation er deklareret til Nordisk Miljømærkning Nybyggeri jf. generation 3 og 4. Produktet er ikke certificeret med Svanemærket

Læs mere på dafa-build.com/dk/airstop



Hent EPD på DAFA DiFoil her:
www.dafa-build.com/dk/epd
eller scan QR koden



Efter en korrekt fugtteknisk vurdering af konstruktionen kan DAFA DiFoil være med til at sikre mod skimmel, svamp og råd.



Kvalitetssikring

DAFA DiFoil er CE-mærket efter EU standard EN 13984.

Tekniske specifikationer

Længde	50 m
Banebredde	1,5 m
Rullebredde	1,5 m
Damp tæt i sd-værdi	Ca. 2 m
Brandklasse	E
Farve	Hvid
DAFA nr.	620026579
EAN nr.	5705636422305
DB nr.	1822985

LCA beregning

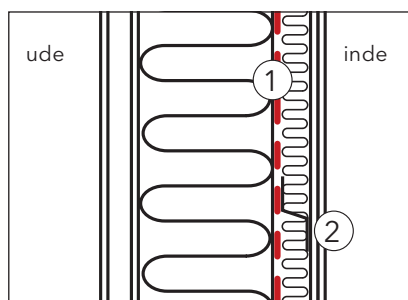
Produkt	Enhed	GWP-total (A1-A3)
DAFA DiFoil dampbremse	kg CO2 eq./m ²	0,642

DAFA DiFoil™

Udførelse

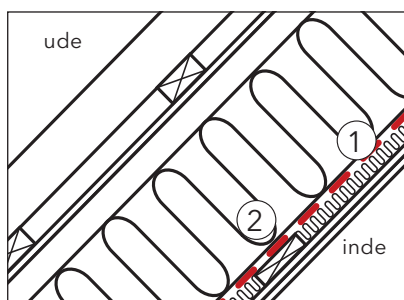
Dampbremsen må max. placeres 1/3 inde i det totale varmesoleringslag målt fra varmeste side af isoleringslag. Underlag for loftsbeklædning kan monteres udenpå dampbremse i dimension, således el-installationer o.lign. kan trækkes uden alt for mange gennembrydninger.

Ved fastgørelse af DAFA DiFoil på sugende underlag, eks. på puds, beton eller ubehandlet træ, anvendes DAFA folieklæb.



Principløsning - let ydervæg i stål.

1. DAFA DiFoil hæftes med dobbeltklæbende tape til underlag af stål.
2. Evt. monteres z-profiler med plads til el m.v.



Principløsning - Skråvæg i stål.

1. DAFA DiFoil hæftes med hæfteklammer til underlag af træ
2. Evt. forskalles med plads til m.v.

Projektering

Ved projektering af utraditionelle og alternative konstruktioner, bør der altid foretages en vurdering af fugtforhold og konstruktion for valg af rigtig dampspærre.

Tæthed

DAFA DiFoil dampbremse tilhører typen af diffusionsåbne dampbremsere med en sd-værdi på ca. 2 m.

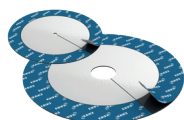
Sd-værdiens omregningsfaktor til z-værdi er ca. 5,7.

Læs mere på www.dafa-build.com

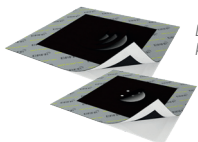


Monteres med overlæg på min. 100 mm og tapes med DAFA Hi-tack tape. Samlinger, gennembrydninger og tilslutninger skal altid udføres med fast underlag.

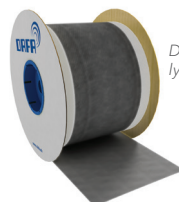
Et udvalg af øvrige produkter i DAFA AirStop System



DAFA renoveringskraver



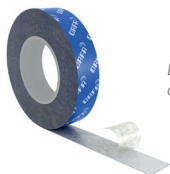
DAFA Hi Tack® kabelkrave



DAFA Duo Foil lysningsfolie



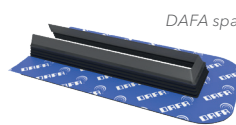
DAFA Hi-tack® dampspærretape



DAFA dobbeltklæbende dampspærretape



DAFA folieklæb



DAFA spærfodskraver



DAFA PE lysningsfolie

06/2025

