

Snefangsrør



Fremtidssikret snefangsrør med sømkant - med EXPO-NET's patenterede snefangsrør undgås problemer med fygesne



Snefangsrør med sømkant - Ø32 mm og Ø42 mm.

Sådan anvendes snefangsrør:
EXPO-NET snefangsrør virker på den måde, at det til en vis grad tilstoppes med sne.

Herved undgås det, at sne fyger ind. Når sneen smelter, er der igen fri udluftning.

Snefangsrøret anvendes i alle udluftningsspalter i såvel nybyggeri som i bestående byggeri.

Snefangsrør med sømkant:
Vi har efterkommet et ønske fra flere kunder og har videreudviklet vore snefangsrør i Ø32 mm og Ø42 mm. De patenterede snefangsrør er forsynede med en sømkant, som gør det nemmere at montere snefangsrørene.

Øvrige typer:

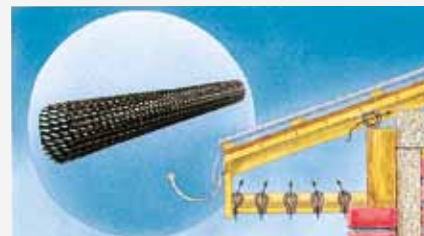


Ø32 mm sort

Den mest hensigtsmæssige funktion af Ø32 røret opnås ved en spaltebredde på 15-25 mm.

Med sine 32 mm får snefangsrøret en let fladtrykt form, hvorved røret holdes på plads.

Hvis spalten er større, anbefaler vi type Ø32 med sømkant.



Montering

Foruden vores Ø32 og Ø42 typer kan der endvidere anvendes snefangsrør type Ø70 til spaltebredde 35-65 mm.



Ø70 mm sort

Ved større spaltebredder anbefales ventilationsrør, som fås i flere størrelser (se skema på bagsiden).

Udluftning:

Bemærk, at røret reducerer udluftningsspalten med 50 %. Det er derfor vigtigt, at det reducerede udluftningsareal er i overensstemmelse med gældende bygningsregler.

Husk, at det frie spalteareal skal være 1/500 af tagarealet. Den eksisterende spaltebredde skal altså svare til 1/250 af det pågældende tagareal.

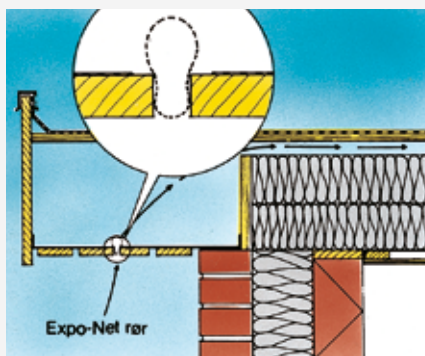
Tekniske specifikationer:					
Type	Ø32 m/sømkant *)	Ø42 m/ sømkant *)	Ø32	Ø42	Ø70 m/sømkant *)
Farve	Sort	Sort	Sort	Sort	Sort
Diameter	32 mm	42 mm	62 mm	42 mm	70 mm
Længde	400 cm	400 cm	400 cm	400 cm	400 cm
Passer til spaltebredde	15-32 mm	25-42 mm	15-25 mm	25-35 mm	35-65 mm
Materiale	Polyethylen	Polyethylen	Polyethylen	Polyethylen	Polyethylen
Varenr.	022000-02	022010-02	022000-01	022010-01	022022-03
Tun-nr.	5264027	5264217	2503647	8283020	1543931

*) Patent-nr.: EP 1 936 060 A 1

Foretag eventuelt de fornødne målinger eller kontrollér tagkonstruktionen ved stikprøvekontrol.

Rørets anvendelsesmuligheder afhænger helt af de individuelle udluftningsforhold, hvorfor det er den enkelte bruger, som er ansvarlig for rørets anvendelse.

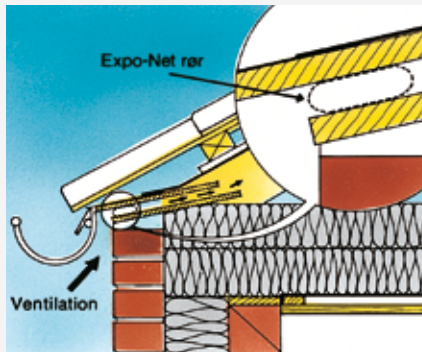
Illustrationen viser en typisk situation, hvor snefangsrøret er anbragt i tagudhænget.



Ventilationsrør:

Varm, stillestående luft over isoleringen på loftet nedsætter isolationssevnen og øger snesmeltningen på taget.

EXPO-NET ventilationsrør forhindrer disse ulemper, da ventilationsrøret sørger for, at luftspalten mellem isoleringen og undertaget holdes fri.



Derved sikres en god ventilation af det kolde loft, og samtidig lukkes der effektivt for fugle og smådyr.



Ø42 mm sort

Den mest hensigtsmæssige funktion af Ø42 røret opnås ved en spaltebredde på 25-35 mm. Ved større spaltebredder kan f.eks. Ø62, Ø90 eller Ø120 benyttes.



Ø62 mm sort

Studsugerør:

Ved at montere røret i de udkradsede studsuger forhindres det, at insekter og bier kan kravle ind i hulmuren, hvor de kan beskadige isoleringen.



Studsugerør monteret i mur

De i denne brochure nævnte produkter er standard-produkter, der – ligesom mange af vores andre typer – leveres direkte fra vores omfattende lager.

For øvrige tekniske data, se venligst vores hjemmeside www.expo-net.dk

Ønskes yderligere information, står vores tekniske afdeling til disposition på:

Phone: +45 98 92 21 22

Fax: +45 98 92 41 89

E-mail: plast@expo-net.dk

Tekniske specifikationer:					
	Studsugerør **)	Ventilationsrør			
Type	Ø32	Ø42	Ø62	Rør 90	Rør 120
Farve	Grå	Sort	Sort	Sort	Sort
Diameter	32 mm	42 mm	62 mm	90 mm	120 mm
Længde	6,5	400 cm	400 cm	200 cm	200 cm
Passer til spaltebredde	15-25 mm	25-35 mm	50-60 mm	60-90 mm	90-120 mm
Materiale	Polyethylen	Polyethylen	Polyethylen	Polyethylen	Polyethylen
Varenr.	022000-05	022010-01	022020-01	022030-01	022030-02
Tun-nr.	5667739	8283020	8283038	8830341	5840636

**) Fås også i 7,5 cm og 400 cm længde samt i sort farve.

