

DAFA ExFoil™ dampspærre

DAFA ExFoil dampspærrefolie indgår i DAFA AirStop System og er en ekstra stærk dampspærre med armeringsnet, opbygget i en multilagskonstruktion, der gør den ekstrem træk- og rivefast.

Garanti.

DAFAs funktions- og produktgaranti dækker i 30 år. Det betyder, at DAFA påtager sig alle omkostninger ved levering, udtagning og montering af de produkter, der indgår i konstruktionen.

Anvendelse

Anvendes i loft, vægkonstruktioner. Når du vælger DAFA ExFoil sammen med de øvrige produkter i DAFA AirStop Systemet er du sikret et gennemtestet og holdbart system tilpasset den indvendige klimaskærm.

Materialet

Multilagsopbygningen med armeringsnet sikrer en ekstrem træk- og rivefast dampspærrefolie. Foilen må ikke udsættes for direkte kontakt med træimprægnering tilsat opløsningsmidler.

Fordele

- Langt mere bygbar end en almindelig PE-dampspærre
- Med armeringsnettet er DAFA ExFoil langt stærkere end en PE-dampspærre
- Større sikkerhed under montage
- Sømfast og har stor træk- og rivstyrke
- Kan tapes uden fast underlag*
- 30 års funktions- og produktgaranti
- DAFA ExFoil dampspærre er optaget i Nordic Ecolabellings database for byggeprodukter, som kan anvendes i Svanemærket byggeri.



Med DAFA ExFoil som dampspærre i bygningsdele og konstruktioner med risiko for byggefugt, sikres effektivt mod skimmel, svamp og råd.

Oversigt

Dimension	DAFA nr	EAN nr	DB nr
2,15 m x 46,5 m	620035141	5705636464824	2042039
2,70 m x 37 m	620038158	5705636479354	2110188

Tekniske specifikationer

Materiale		
1. lag	Funktionsfolie	Polyethylen
2. lag	Armeringsnet	Polypropylen
3. lag	Vlies	Polypropylen
Rullebredde	2,15 m / 2,70 m	
Vægt	140 g/m ²	
Damptæthed i sd-værdi / Z-værdi	20 m (-4/+6) / 114 GPa s m ² /kg	
Brandklasse	E	
Farve	Hvid transparent	
Trækstyrke (langs/tværs)	>325 / >250 N/50 mm	
Rivstyrke (langs/tværs)	>200 / >200 N/50 mm	
Brudforlængelse (langs/tværs)	>10 % / >10 %	

Nyhed



BIM objekter

Vi tilbyder ExFoil dampspærre + tilbehør som digitale BIM objekter, som du som bruger af Revit, har mulighed for at downloade og hente direkte ind i din 3D model. Find dem på dafa-build.com



Kvalitetssikring

DAFA ExFoil er CE-mærket efter EU standard EN 13984

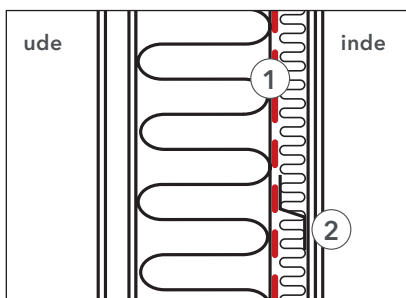
*Se særlig montagevejledning for DAFA ExFoil på www.dafa-build.com

DAFA ExFoil™ dampspærre

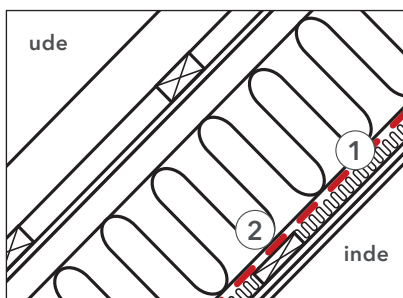
Udførelse

Dampspærren må max. placeres 1/3 inde i det totale varmeisoleringslag målt fra varmeste side af isoleringslag. Underlag for loftsbeklædning kan monteres udenpå dampspærren i dimension, således el-installationer o.lign. kan trækkes uden alt for mange gennembrydninger.

Se særlig montagevejledning for DAFA ExFoil på dafa-build.com/dk/download



Principløsning - Let ydervæg i stål.
1. DAFA ExFoil hæftes med dobbeltklæbende tape til underlag af stål.
2. Evt. monteres z-profiler med plads til el m.v.



Principløsning - Skråvæg i tagkonstruktion af træ.
1. DAFA ExFoil hæftes med hæfteklammer til underlag af træ.
2. Evt. forskalles med plads til el m.v.

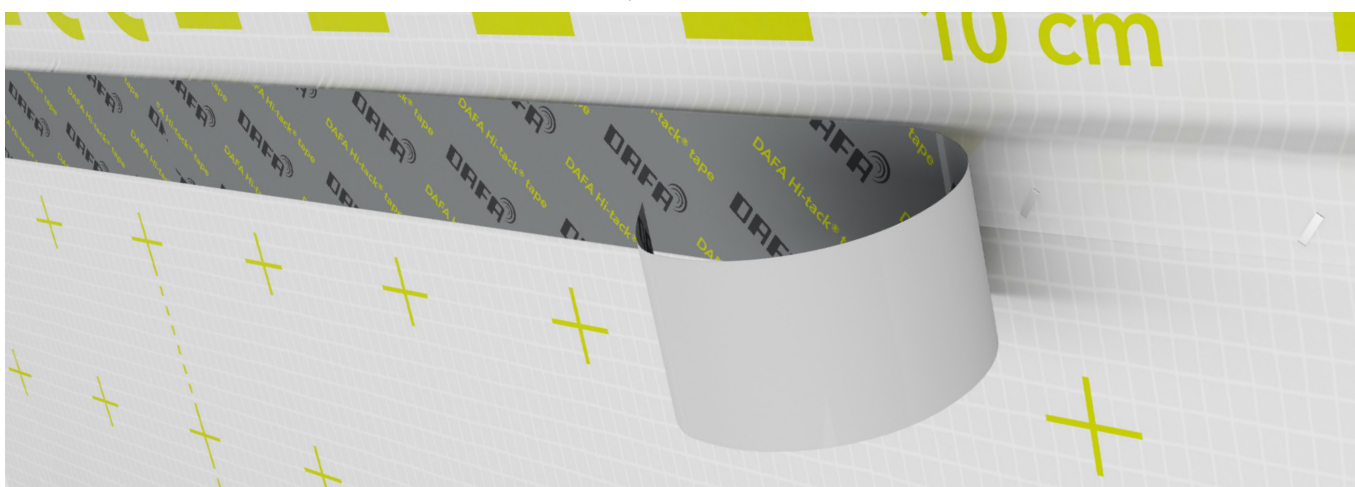
Projektering

Ved projektering af utraditionelle og alternative konstruktioner, bør der altid foretages en vurdering af fugtforhold og konstruktion, for valg af rigtig dampspærreløsning.

Tæthed

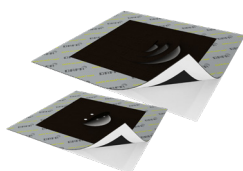
DAFA ExFoil tilhører typen af tætte dampspærre. Med en sd-værdi på 20 m er folien tæt.

Sd-værdiens omregningsfaktor til z-værdi er ca. 5,7.



DAFA ExFoil monteres med overlæg på min. 100 mm og tapes med DAFA Hi-tack® dampspærretape.

Et udvalg af tilbehør der passer til DAFA ExFoil



DAFA Hi-tack®
universal rør- og
kabelkrave



DAFA Hi-tack®
dampspærretape



DAFA folieklæb



DAFA ExFoil lysningsfolie



DAFA ExFoil remfolie

04/2022

Anvend det komplette DAFA AirStop System til sikker tætning af kritiske gennembrydninger og bygningsdelsovergange.
Se også www.dafa-build.com/dk/airstop

