



ANVENDELSESOMRÅDER

Egnet til **hulrumsisolering** mange steder i byggeindustrien

Præfabrikerede **væg- og tagelementer** med isolering

Ideelt isoleringsmateriale til **ombygninger, tag, væg og loft**

- Fugefri, uden spild, isolerer hulrum af alle størrelser
- Glimrende isoleringsegenskaber om vinteren
- Glimrende beskyttelse mod sommerheden
- Høj diffusionsåbenhed betyder større konstruktionssikkerhed
- Årtiers produktionserfaring betyder produktsikkerhed
- Varigt sikret mod sætning pga. tredimensionel fortanding af træfibre
- Højt kvalificerede produktionsanlæg sikrer høj kvalitet
- Rensorterede træfibre af frisk, ubehandlet nåletræ
- Lyddæmpnings- og brandsikringscertificeret
- Økologisk, miljøvenligt og genanvendeligt som naturligt træ



Tilpasningvenlig og *fugefri*

STEICOzell isolerer med rene træfibre, der fylder alle hulrum fuldstændigt ud.

Hver af disse fibre har alle træets fordele i koncentreret form:
Holdbarhed, stabilitet og gode varmeisoleringssegenskaber.

Når der skal opbygges isoleringslag, bliver træfibrene blæst ind i lukkede rum under højt tryk. Herinde tilpasser de sig de afgrænsede byggelementer perfekt. Derfor egner STEICOzell sig som isoleringsmateriale både i byggeindustrien (f.eks. til fabrikation af vægelementer) og til renoveringsprojekter.



The mark of
responsible forestry

Uafhængig dokumentation af økologisk bæredygtighed: Det træ, der bruges til fremstilling af STEICOzell, kommer fra skove, der bliver drevet ansvarligt efter FSC's strenge retningslinjer.



| ISOLERINGSMATERIALE MED UBEGRÆNSEDE MULIGHEDER

Når man isolerer med STEICOzell, spiller det ingen rolle, om målene på de hulrum, man vil isolere, passer til målene på et isoleringsmateriale. Selv eventuelle installationsdele inde i hulrummene bliver perfekt isoleret ved indblæsningen, uden besværlig tilpasning. Man får dermed en homogen og fugefri fyldning selv af meget komplicerede konstruktioner. STEICOzell kan anvendes ikke bare som indblæsningsisolering, men også som opblæsningsisolering. STEICOzell bruges som opblæsningsisolering, når det skal fungere som fritliggende isolering på vandrette, buede eller svagt skrånede områder mellem spær og bjælker. Det er lige meget, om det er til nybygninger, gamle huse, bindingsværk, træbygninger – STEICOzell er den økonomiske og økologiske isolationsløsning.

| LET AT FORARBEJDE OG MED VARIG SIKKERHED

STEICOzell udlægges kun af uddannede partnere og virksomheder med licens. STEICOzell bliver leveret komprimeret i sække. Det sammenpressede fibermateriale bearbejdes i specielle indblæsningsmaskiner og blæses ind til arbejdsstedet gennem fleksible rør. Fordel: Maskine og isoleringsmateriale kan placeres uden for bygningen, så arbejdet også kan komme hurtigt fra hånden, også i meget snævre omgivelser.



Intet spild med STEICOzell: Eventuelle smårester kan ganske enkelt komposteres. Ved sagkyndig montering er STEICOzell genanvendelig også efter mange år. STEICOzell er et oplagt valg, når det gælder genbrug, for det kan behandles som almindeligt træ. Her udmærker STEICOzell sig i forhold til mange andre isoleringsmaterialer, hvor der er strenge sundhedsforskrifter og undertiden høje omkostninger forbundet med affaldsbehandlingen.

| BEHAGELIGT INDEKLIMA – ÅRET RUNDT

STEICOzell absorberer (kan optage fugt) og er diffusionsåben (vanddamp kan trænge igennem). Derfor bidrager isoleringen til et byggebiologisk fremragende indeklima. Takket være sin store varmelagringskapacitet kan STEICOzell desuden holde den værste sommervarme ude af boligen. Det giver en behagelig kølighed på de varmeste sommerdage, og rare, lune vinterdage.

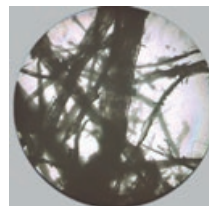


Godt for klimaet: inde og ude

Når du isolerer med træ, giver du et vigtigt bidrag til klimabeskyttelsen. Træ er nemlig en væsentlig oplagrer af CO₂. I løbet af deres vækst optager træerne store mængder af drivhusgassen CO₂ og oplagrer det i form af kulstof. Der er oplagret næsten en ton CO₂ i en kubikmeter træ, mens der samtidigt er blevet produceret 0,7 ton ilt.

Samtidigt er brugen af træ med til at sikre et godt indeklima. For træ kan absorbere og afgive fugt, og bidrager derfor til en ensartet luftfugtighed, der er fysisk behagelig.

Desuden er træfiberisolering fra STEICO diffusionsåben (vanddamp kan trænge igennem). Hvis isoleringsmaterialet af en eller anden grund bliver for fugtigt, kan fugtigheden dampe ud. Det er også med til at beskytte hele bygningskonstruktionen.



| SIKKERHED MOD SÆTNING

Hvis isoleringsmateriale skal udfylde sin funktion årti efter årti, er det vigtigt, at det beholder form og volumen. Når STEICOzell bliver blæst ind, griber de enkelte træfibre fast i hinanden med tredimensionel forankring. Det garanterer den højst mulige elasticitet og sikkerhed mod sætning selv ved lave densiteter.



MATERIAL

Træfiberisoleringsplader produceret med løbende kvalitetsovervågning.

Der bliver kun anvendt frisk nåletræ, der er certificeret efter de strenge krav, der er formuleret af FSC® (Forest Stewardship Council®) i STEICOzell.

HINWEISE

STEICOzell skal opbevares tørt.

Fjern først transportemballagen, når pallen er placeret på et fast, plant underlag.

Følg anvisningerne mod støvgener.

Tip til forudberegning af mængde:
40 kg/m³ eller 2,5 - 3,0 sæk/m³.

I udvendige bygningsdele i trækonstruktioner og præfabrikerede elementer må STEICOzell kun i anvendes i overensstemmelse med de tekniske retningslinjer.



LEVERING I LET HÅNDTERBARE SÆKKE

Leveringen sker i PE-sække på 15 kg
21 sække pr. palle = 315 kg/palle
Pallemål = ca. 0,80 * 1,20 * 2,60 m (L * B * H)

LEVERING SOM PALLEVARE (INDUSTRIEMBALLAGE)

Sække på 15/20 kg, stablet åbent på paller, og omviklet med strækfolie.
18 sække pr. palle = 270 kg/palle (Sække på 15 kg) / 360 kg/palle (Sække på 20 kg)
Pallemål = ca. 0,80 * 1,20 * 2,30 m (L * B * H)

Andre emballeringsformer på forespørgsel

TEKNISKE DATA FOR STEICOzell

Godkendelse af løse træfibre til isolering	
Europæisk teknisk tilladelse (ETA)	12/0011
Brandklasse iht. DIN EN 13501-1	E
Brandklassificeret ved brandteknisk laboratorium ITB (EN13501-1+A1:2010) (Testcertifikat 02039/18/Z00NZP)	B-s2,d0
Målt værdi for varmeledningsevne λ _p [W/(m*K)]	0,038 (målt efter ETA-12/0011)
Anbefalet densitet ρ [kg/m ³]	
• åben udlægning:	
øverste etageloft	ca. 32 - 38
• lukkede bygningshulrum:	
Tag, loft, væg	ca. 35 - 45
Vanddampdiffusionsmodstand μ	1 - 2
Specifik varmekapacitet c [J/(kg*K)]	2.100
Affaldskode (EAK)	030105/170201

MINDSTE DENSITET-TABEL STEICOzell

		0° - 20°	20° - 60°	> 60°
Densitet	[kg/m ³]			
≤ 16 cm				
≤ 22 cm				
≤ 28 cm	32	35	35	35
≤ 34 cm				
≤ 40 cm				

Forudsætningen for at undgå sætning af isoleringsmaterialet er den indblæste mængde følger densitet-tabellen såvel som en ensartet fordeling af STEICOzell i fagene/felterne.

Ved præfabrikerede bygningsdele og efterfølgende transport skal der yderligere indblæses 7 kg/m³ materiale. For at opfylde de høje kvalitetsstandarder, er det vigtigt at kontrollere de indblæste fag/felter på byggepladsen.

Din STEICO-partner

www.steico.com

STEICO
naturens byggesystem