

Montagevejledning



FALCO

Windbreaker® + Windbreaker® Handy

Falco cementspånplader er holdbare og miljøvenlige plader med en høj brandklasse og vejrbestandige egenskaber, som placerer pladerne i topplassen af byggematerialer.



FALCO Windbreaker®

Denne vejledning fortæller kort om FALCO Windbreaker® og FALCO Windbreaker® Handy.

FALCO cementspånplader er holdbare og miljøvenlige plader med vejrbestandige egenskaber, som placerer pladerne højt blandt byggematerialer.

FALCO Windbreaker® kan anvendes som vindspærreplade og inddækninger til både renovering og nybyggeri af én-familiehuse, etagebyggeri, industri, skoler og bygninger i landbruget. Pladerne er lette at forarbejde og kan, alt efter formålet, let monteres med klammer eller søm.

FALCO Windbreaker® opfylder naturligvis myndighedernes krav til standarder, godkendelser og certificeringer. FALCO pladerne forhandles gennem danske tømmerhandlere og trælastere.



TEKNISKE DATA

Oprindelse	Ungarn
Dimension Handy, mm	8 x 1195 x 1400
Dimension, mm	8 x 1195 x 2600
Dimensionstolerancer	
· længde og bredde, mm	± 5
· tykkelse, mm	± 0,7
Bøjebudstyrke	EN 310: ≥ 9,0 MPa
E-modul	EN 310: ≥ 4500 MPa
Tykkelsesændring (v/24 timer i vand)	EN 317: ≥ 1,5%
Varmeledningsevne	EN 12664: 0,260 W/mK
Diffusionsåbenhed, z-værdi	EN 12572: 1,40 Gpa s m ² /kg
Brandklasse	EN 13501-1: B-s1,d0
pH-værdi	11 - 12



BEHANDLING OG LAGRING

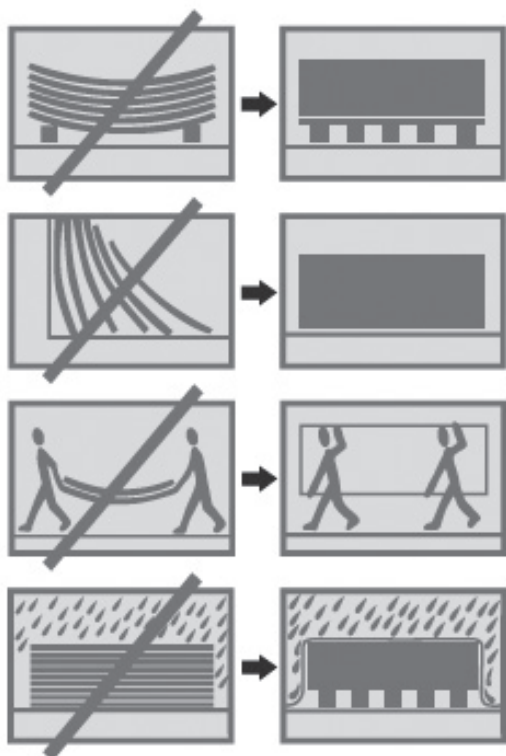
En korrekt håndtering og lagring af FALCO Windbreaker® danner grundlaget for et godt færdigt resultat. Følgende regler skal følges:

FALCO plader leveres på træpaller og bundterne er emballeret i folie for beskyttelse mod snavs og væde. Da pladerne leveres tørre fra fabrikken bør opbevaring af pladerne foregå under tørre og rene forhold. FALCO pladerne skal lagres horisontalt og beskyttes mod skader.

OBS!

Bundterne må maksimalt stables med 5 bundter i højden. Vær altid sikker på, at overfladen ligger fladt med tilstrækkelig understøtning, således at pladerne ikke bøjer. For at undgå skader på kanter og flader må pladerne behandles med rette omhu. Undgå unødvendig bøjning af pladerne, således at disse ikke brækker.

Pladerne skal transporteres horisontalt på paller på en palleløfter eller truck. Løse plader skal altid bæres opret og af mindst 2 personer.



FORARBEJDNING

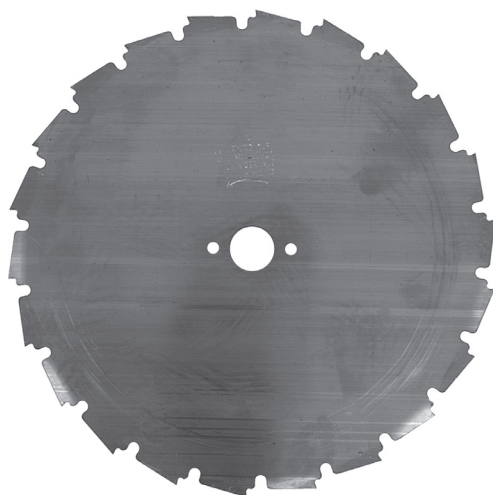
Bearbejdning af pladerne på arbejdsstedet kan foretages med almindeligt håndværktøj med klinger og bor beregnet til hårdtræs- eller metalbearbejdning. For at opnå den optimale savehastighed på 30-60 m/s anbefales det at bruge for eksempel en elektrisk rundsav med automatisk omdrejningskontrol.

Savning i FALCO plader resulterer i støvudvikling med meget fint støv. Støvet indeholder ingen miljø- eller helbredsskadelige stoffer, men for beskyttelse af åndedrætsorganerne skal forarbejdning af pladerne altid foregå med åndedrætsbeskyttelse og sikring af behøring udluftning for bortskaffelse af støvpartikler.

Savning af FALCO plader skal altid foregå fra bagsiden for at forhindre skade på fronten under forarbejdning.

Ved montage med skruer anbefales det at forbore skruehuller. Boring af pladen skal altid foregå fra fronten og med fast understøttelse under borehullet for at undgå beskadigelse af såvel front som bagside. Ligeledes anbefales det at undgå at anvende slagborsfunktion på boremaskinen.

Forarbejdning af pladerne skal altid foregå under tørre forhold, og inden montering skal pladerne rengøres for støv.



MONTAGE PÅ TRÆ

Pladerne monteres med ringsøm 2,5 x 50 mm eller klammer med rygbredde 13 mm, længde 41 mm. Pladen kan skydes direkte.

MONTAGE PÅ STÅL

Pladerne monteres med selvboende vingeborskruer rustfri kv. A2, 4,8 x 38 mm. Pladen skal forbores, således at borehullet er 1,5 x skruens diameter.

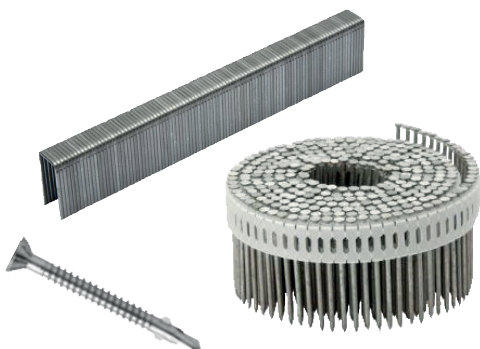
BÆRENDE KONSTRUKTION

De bærende konstruktioner kan være af træ eller stål-/aluminiumsprofiler. De lodrette understøtninger skal have en centerafstand på max. 600 mm. Alle lodrette samlinger skal være understøttede. Ved korrekt monteret dampspærre i konstruktionen kan FALCO Windbreaker® placeres direkte mod bagvedliggende isolering. Understøtninger skal altid dimensioneres i henhold til den valgte facadebeklædning.

For montage- og befæstelsesafstande, se skitse 1. Befæstelsen skal være min. 15 mm fra pladekant og 50 mm fra hjørner. Afstand mellem befæstelsen må max. være 300 mm. Hvor eventuelle vandrette samlinger skal forsynes med h-profil.

VIGTIGT:

For at undgå spændinger i pladen er det vigtigt at følge monteringsanvisning.



UNDER BYGGEPROCESSEN

FALCO pladerne leveres tørre og emballerede mod fugt og snavs fra fabrik, hvorfor det anbefales at opbevare pladerne under tørre forhold under byggeprocessen. Som minimum skal pladerne være afdækket mod direkte påvirkning af regn og sne, således der ikke samler sig vand på pladerne, hvilket under vinterlige forhold kunne betyde frostsprængning og beskadigelse af pladerne.

Monteret, kan pladerne tåle at sidde uafdækket i op til 6 mdr. og dermed fungere som regnskærm under byggeperioden. Blot skal det sikres, at såvel plader som konstruktion er tørre inden den færdige facade monteres. Vær specielt opmærksom på at sikre korrekt bortledning af byggefugt eller indtrængende vand gennem åben facadebeklædning eller tung formur.

EFTERBEHANDLING

FALCO pladerne er vejrbestandige og kræver ingen speciel efterbehandling. Ved eksponering mod direkte vejrlig kan påregnes en vis patinering, der dog ingen betydning har for pladens egenskaber ud over den æstetiske.

FORARBEJDNING PÅ PLADSEN

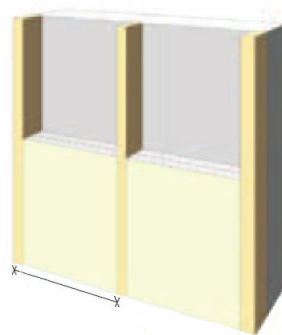
Som standard leveres pladen i dimension 1195 x 1400 mm eller 1195 x 2600 mm. Ved tilpasninger omkring åbninger, afslutninger etc., er det vigtigt, at pladen altid skæres fra bagsiden. Dette gøres lettest med en dyksav monteret med paratklinge for et perfekt snit. Brug ligeledes et land for at sikre et lige snit.

MONTAGEPRINCIP

Step 1

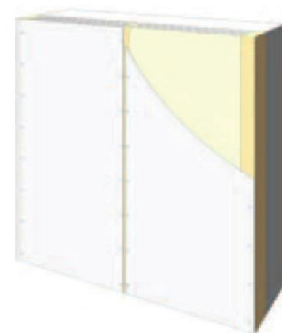
Der isoleres mellem reglar.

Afstand C-C max. 600 mm. Med en z-værdi på 1,40 Gpa s m²/kg, kan der isoleres helt op mod pladen.



Step 2

Vindspærreplade monteres. Pladen kan sømmes eller klammes. Pladen fastgøres på mellemunderstøtning med afstand max. 300 mm. Afstand fra kant skal være min. 50 mm. Afstand mellem plader 5 mm. for sikring af tæthed i eventuelle vandrette samlinger skal der monteres en h-profil.



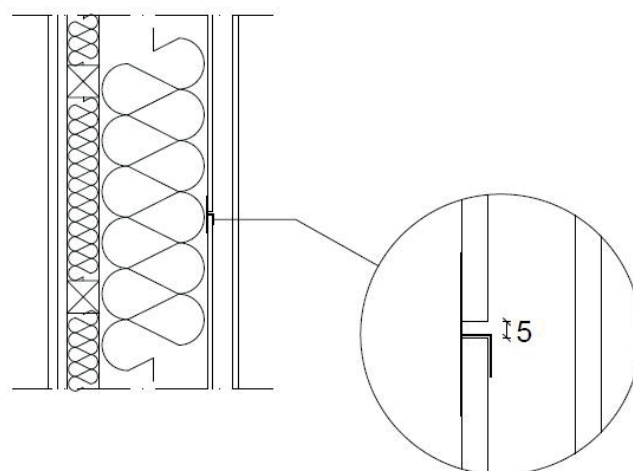
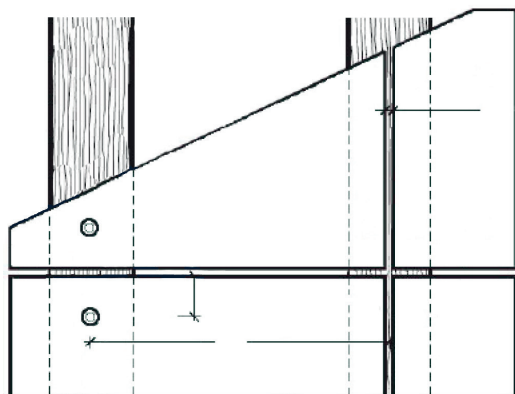
Step 3

Der monteres trykimprægneret forskalling 22x50 mm over lodrette samlinger for fastholdelse af pladens langkanter. Forskallingen fastgøres imellem pladerne. Vigtigt ikke at sømme pladen i kanten for at sikre mulighed for eventuelle bevægelser.



Skitse 1+2

Principskitser er kun vejledende. Det er op til byggeriets rådgiver at fastslå endelig konstruktion.



UNDER BYGGEPROCESSEN



FÆRDIGT RESULTAT



SVANEMÆRKET BYGGERI

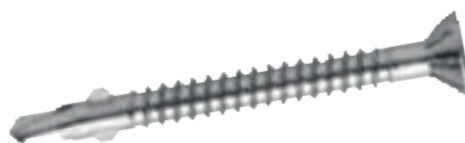
FALCO Windbreaker® + Windbreaker® Handy er optaget/registreret i databasen for byggeprodukter, som kan anvendes/indgå i Svanemærket byggeri.

TILBEHØRSOVERSIGT

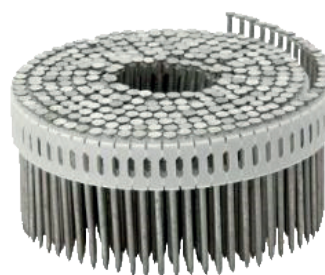
Klammer - montage på træ
rygbredde 13, længde 41



Skruer - montage på stål
Vingeborskruer
Rustfri A2 4,8 x 38



Søm - montage på træ
Ringsøm
IN 2,5 x 50



Skruer - montage på træ
Rustfri A4
4,5 x 50/35



h-profil
Montage på træ og stål



Alle tilbehørsprodukter fås som standardvarer i velassorterede tømmerhandler og trælastere.

DET FÅR DU OGSÅ FRA OS:

- Vi har telefonerne åben fra kl. 7 til 17
- Du er straks i forbindelse med ekspeditionen
- Du har varer fra vores lager indenfor maksimum 3 arbejdsdage
- Vi kan levere fra dag til dag
- Vi leverer om ønsket efter specifikation, hele træk, hele bundter, løse plader
- Vi tilbyder dig som fast købende kunde en ugentlig leveringsdag uden fragtomkostninger
- Du kan med fordel samkøbe direkte læs med din kollega og få særskilt faktura
- Vi tilbyder at levere ved kantstenen hos din kunde
- Vi kan levere med medbringertruck
- Du kan få leveret direkte på byggepladsen
- Vi kan emballere dit køb til din kunde, så det kan stilles ude
- Vi kan male de plader, du køber hos os
- Vi kan opskære emner efter din kundes ønske

VI TILBYDER OGSÅ:

- Vi supplerer gerne et køb med en ønsket teknisk information
- Vi leverer tekniske specifikationer samt dokumentation omkring de leverede produkter
- Vi tilbyder dig og din kunde teknisk support og kommer gerne forbi til en drøftelse
- Vi er PEFC- og FSC-certificeret
- Vi har over 330 forskellige plader på lager
- Du tilbydes let og overskuelig prisliste, med alle lagerførte produkter
- 99% af alle solgte træbaserede produkter fra NPI er PEFC- eller FSC-certificeret