



**DRÆN REGNVANDET VÆK**  
– SÅ DU UNDGÅR STORE VANDPYTTER OMKRING DIT HUS

# Plastmo®

*Skandinavisk design og kvalitet*



## OM PLASTMO

Vi er en dansk virksomhed, der blev grundlagt i 1958. I dag har vi bopæl og produktion i Ringsted. Vi er markedsleder i Danmark inden for løsninger til håndtering af regnvand i form af tagrender, dræn, faskiner og lette tagløsninger. Selskabet er en del af Plastmo Nordic divisionen, der opererer i Danmark, Norge, Sverige, Finland og Polen med en omsætning på ca. 250 mio. kr. om året og 100 medarbejdere. Plastmo A/S ejes af den internationale koncern ACO, som omsætter for 5,3 mia. DKK om året og er verdensledende inden for linjeafvanding.

Læs mere om os på [plastmo.dk](http://plastmo.dk)

# INDHOLD

<b>DESIGNET TIL DET DANSKE KLIMA</b> Få en drænløsning, der passer til dit projekt.	<b>2</b>
--	----------

<b>ACO DRÆN LEDER EFFEKTIVT VANDET VÆK</b> ACO Linjedræn fås i to materialer og med 5 valgfrie riste.	<b>4</b>
--	----------

<b>ACO HEXALINE</b> Letvægtsdræn i 100% genanvendeligt plast med stor styrke og afvandingskapacitet. Fås med 5 forskellige riste.	<b>6</b>
--	----------

<b>ACO EUROLINE</b> Robust dræn i polymerbeton med ekstra stor afvandingskapacitet og styrke. Fås med 5 forskellige riste.	<b>8</b>
---	----------

<b>ACO NEDSIVNINGSBRØND</b> Nedsivningsbrønd i 100% genanvendeligt plast. Dræner områder med lav afvandingskapacitet.	<b>10</b>
--	-----------

<b>ACO VANDHANEBRØND</b> Vandhanebrønden er den ideelle brønd ved udendørshaner. Kan både lede vandet fra vandhanen og tagrenden bort i én og samme løsning.	<b>12</b>
---	-----------

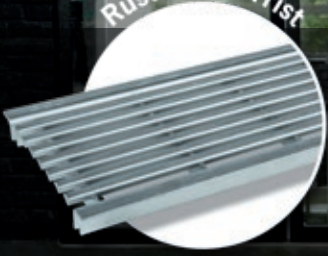
<b>MONTERING</b> <b>HEXALINE</b> – Gode råd og anvisning til montering      Side 14-16 <b>EUROLINE</b> – Gode råd og anvisning til montering      Side 17	<b>14</b>
---	-----------

<b>PLASTMO FASKINE</b> <b>Hvor ledes vandet hen?</b> Afled regnvand effektivt og miljørigtigt på din egen grund. Plastmo Faskinen er et billigt og miljørigtigt alternativ til kloakering.	<b>18</b>
---	-----------

## DRÆN VANDET VÆK!

Hjælp vandet væk, så du undgår at store vandmængder ophobes omkring dit hus. Det kan ødelægge din sokkel og vand kan trænge ind i din bolig og gøre stor skade.

Rustfri Gitterrist



Galvaniseret Maskerist



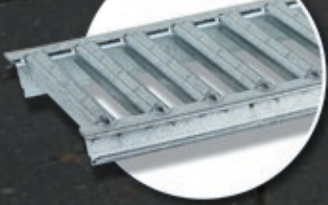
Støbejernsrist



Letvægts Plastrist

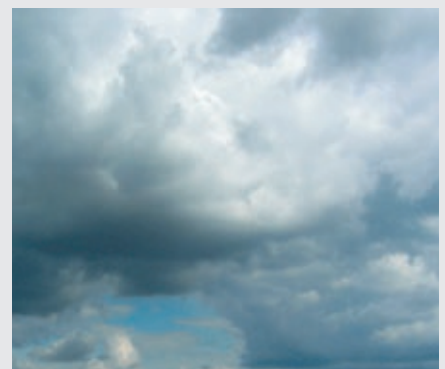


Galvaniseret Stålrisk



## DRÆNLØSNINGER TIL EFFEKTIV AFLEDNING AF REGNVAND

ACO Dræn kan anvendes på alle fliseområder omkring private boliger, f.eks. på terrasser, ved carporte og i indkørsler.



## ACO HEXALINE OG ACO EUROLINE

# DRÆNLØSNINGER LEDER EFFEKTIVT VANDET VÆK



### ACO HEXALINE

- Letvægtsdræn, der er nemt at samle og lægge
- Holdbart med stor afvandings-effekt
- Tåler trafik fra personbiler i private indkørsler
- Kan tilsluttes til kloak eller faskine (Tilslutning til kloak/faskine SKAL udføres af autoriseret kloakmester)
- Vælg frit mellem sort skridssikker plastrist, rist i galvaniseret stål, kraftig støbejernsrist, varmgalvaniseret maskerist eller gitterrist i rustfrit stål
- Let at afkorte med nedstryger
- Fås i moduler på 1 m, så de kan sammensættes til den ønskede længde
- Mulighed for T-samling eller dræn omkring hjørne ved hjælp af hjørnestykke
- Flot og professionelt slutresultat
- Certificeret til belastningsklasse A15 uanset valg af ovenstående rist typer iht. EN1433

### ACO EUROLINE

- Særdeles robust dræn i polymerbeton
- Tåler trafik fra personbiler i private indkørsler
- Ekstra stor afvandings-effekt
- Nemt at lægge og samle
- Bredt og fleksibelt tilbehørsprogram
- Kan tilsluttes kloak eller faskine (Tilslutning til kloak/faskine skal udføres af autoriseret kloakmester)
- Vælg frit mellem sort skridssikker plastrist, rist i galvaniseret stål, kraftig støbejernsrist, varmgalvaniseret maskerist eller gitterrist i rustfrit stål
- Fås i moduler på ½ og 1 m, så de kan sammensættes til den ønskede længde
- Flot og professionelt slutresultat
- Certificeret til belastningsklasse A15 med galvaniseret rist, skridssikker plastrist, varmgalvaniseret maskerist eller gitterrist i rustfrit stål og belastningsklasse B125 med støbejernsrist iht. EN1433

### ANVENDELSESOMRÅDE:



Private  
indkørsler



Private indkørsler

**OBS!** B125 er kun gældende for EuroLine Dræn i polymerbeton sammen med støbejernsrist

ACO HEXALINE

# KLASSISK OG ENKELT



HexaLine letvægtsdrænet er udført i 100 % genanvendelig plast med stor styrke. Systemet er let at håndtere. Det er nemt at tilpasse drænets længde med en nedstryger.

- Letvægtsdræn, der er nemt at samle og lægge
- Holdbart med stor afvandings effekt
- Kan kobles til kloak eller faskine  
(Tilslutning til kloak/faskine skal udføres af autoriseret kloakmester)
- Vælg frit mellem sort skridssikker plastrist, rist i galvaniseret stål, kraftig støbejernsrist, varmgalvaniseret maskerist eller gitterrist i rustfrit stål
- Let at afkorte med nedstryger
- Fås i moduler på 1 m, så de kan sammensættes til den ønskede længde
- Certificeret til belastningsklasse A15 iht. EN1433

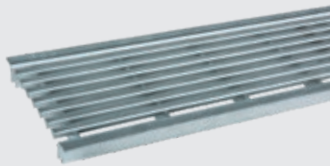
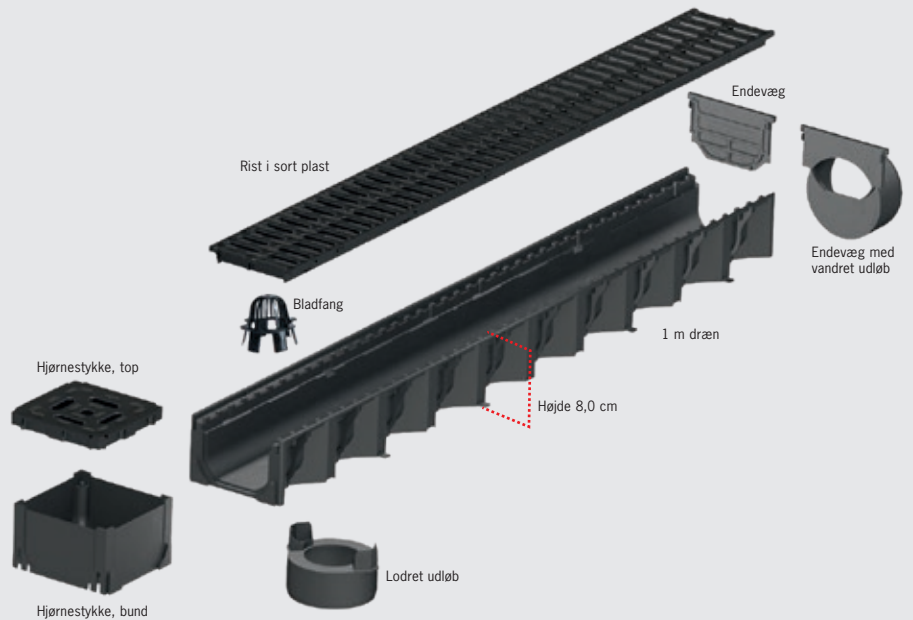
# SYSTEM

## VÆLG DRÆN, RIST OG TILBEHØR



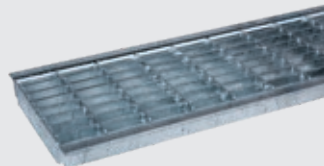
1 M DRÆN I SORT PLAST

Længde	Bredde	Varenr./DB-nr.
100,0 cm	12,9 cm	319200/1665233



RUSTFRI GITERRIST

Længde	Bredde	Varenr./DB-nr.
100,0 cm	12,0 cm	10323/1726500



VARMGALVANISERET MASKERIST

Længde	Bredde	Varenr./DB-nr.
100,0 cm	12,0 cm	310310/1726499



RIST I STØBEJERN

Længde	Bredde	Varenr./DB-nr.
50,0 cm	12,0 cm	310309/5363206



RIST I SORT SKRIDSIKKER PLAST

Længde	Bredde	Varenr./DB-nr.
100,0 cm	12,0 cm	319250/1665246



RIST I GALVANISERET STÅL

Længde	Bredde	Varenr./DB-nr.
100,0 cm	12,0 cm	38516/1263957
50,0 cm	12,0 cm	38517/1263963



TOPDRÆN

Højde	Længde	Bredde	Varenr./DB-nr.
7,5 cm	50,0 cm	12,5 cm	319554/1828217



TILBEHØRSPAKKE I PLAST

<b>Varenr.:</b> 319287 / <b>DB-nr.:</b> 1665234
1 x bladfang, 2 x endevæg
1 x lodret udløb



SANDFANG

Længde	Bredde	Varenr./DB-nr.
38,0 cm	25,0 cm	19205/1483309



HJØRNESTYKKE I PLAST

Længde	Bredde	Varenr./DB-nr.
12,6 cm	12,6 cm	19280/5350650
Udløb ikke mulig		



ENDEVÆG I PLAST

Vnr./DB-nr. 319288/1665236
----------------------------



HJØRNESTYKKE HØJ I PLAST

Højde	Længde	Bredde	Varenr./DB-nr.
14,6 cm	12,5 cm	12,5 cm	319560/1828219
Til topdræn som udløb og inspektion			

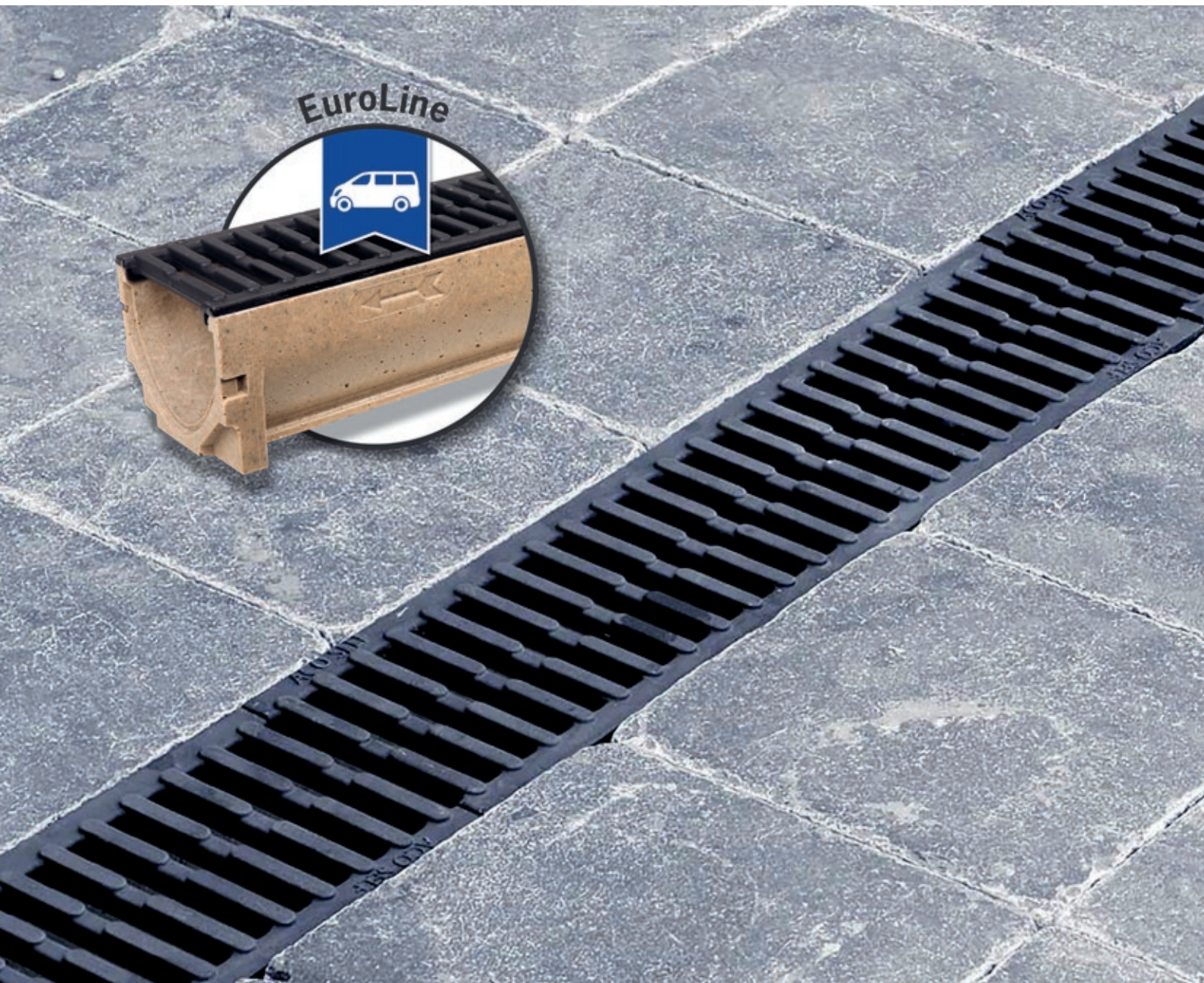


ENDEVÆG MED VANDRET UDLØB

Vnr./DB-nr. 319289/1665237
----------------------------

ACO EUROLINE

# ÆSTETISK OG EKSTRA STÆRKT

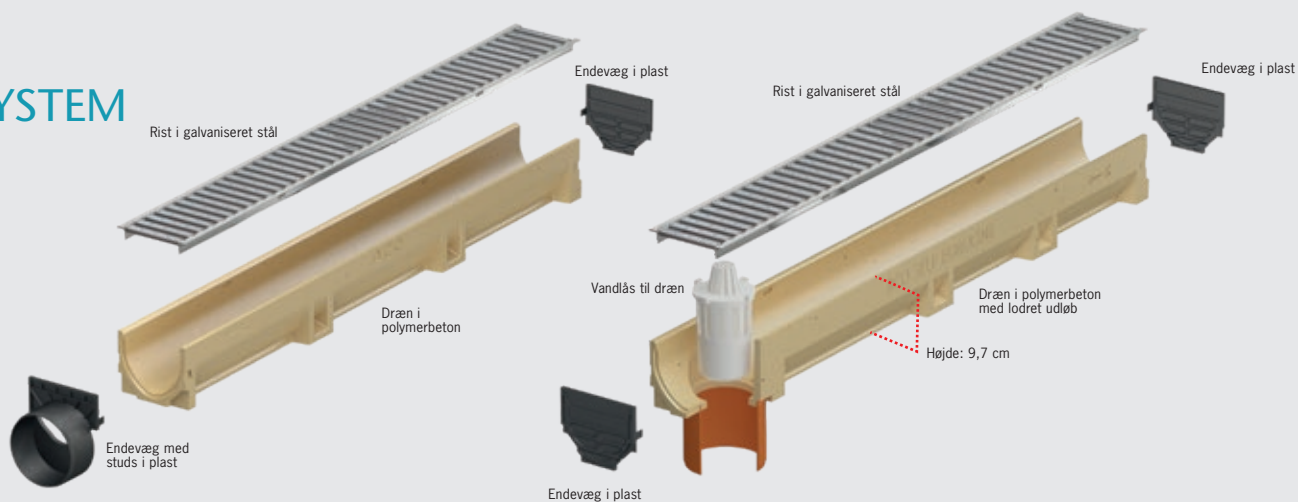


EuroLine er det fleksible system, der er opbygget i moduler med et bredt tilbehørsprogram. Det gør det let at sammensætte og tilpasse linjedrænet i den ønskede længde. Let at samle og montere.

- Særdeles robust dræn i polymerbeton
- Ekstra stor afvandings effekt
- Nemt at lægge og samle
- Bredt og fleksibelt tilbehørsprogram
- Kan tilsluttes kloak eller faskine (Tilslutning til kloak/faskine skal udføres af autoriseret kloakmester)
- Vælg frit mellem sort skridssikker plastrist, rist i galvaniseret stål, kraftig støbejernsrist, varmgalvaniseret maskerist eller gitterrist i rustfrit stål
- Fås i moduler på ½ og 1 m, så de kan sammensættes til den ønskede længde
- Certificeret til belastningsklasse A15 med plastrist, galvaniseret rist, varmgalvaniseret maskerist eller gitterrist i rustfrit stål og belastningsklasse B125 med støbejernsrist iht. EN1433



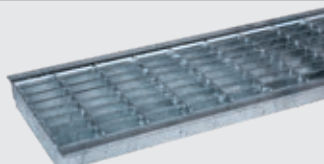
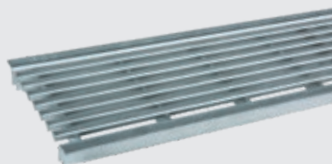
# SYSTEM



## VÆLG DRÆN, RIST OG TILBEHØR

DRÆN I POLYMERBETON		
Længde	Bredde	Varenr./DB-nr.
100,0 cm	12,0 cm	38500/1457118
50,0 cm	12,0 cm	38502/1667479

DRÆN I POLYMERBETON MED LODRET UDLØB		
Længde	Bredde	Varenr./DB-nr.
100,0 cm	12,0 cm	38501/1665235



RUSTFRI GITERRIST		
Længde	Bredde	Varenr./DB-nr.
100,0 cm	12,0 cm	10323/1726500

VARMGALVANISERET MASKERIST		
Længde	Bredde	Varenr./DB-nr.
100,0 cm	12,0 cm	310310/1726499

RIST I STØBEJERN		
Længde	Bredde	Varenr./DB-nr.
50,0 cm	12,0 cm	310309/5363206



RIST I SORT SKRIDSIKKER PLAST		
Længde	Bredde	Varenr./DB-nr.
100,0 cm	12,0 cm	319250/1665246

RIST I GALVANISERET STÅL		
Længde	Bredde	Varenr./DB-nr.
100,0 cm	12,0 cm	38516/1263957
50,0 cm	12,0 cm	38517/1263963



ENDEVÆG I PLAST	
Varenr.: 319288 / DB-nr.: 1665236	



RØRSTUDS TIL BLADFANG	
Varenr.: 00056 / DB-nr.: 3154721	

ENDEVÆG MED VANDRET UDLØB	
Varenr.: 319289 / DB-nr.: 1665237	

BLADFANG M. GALVANISERET STÅLRIST		
Længde	Bredde	Varenr./DB-nr.
50,0 cm	12,0 cm	38703/ 5202678

VANDLÅS TIL BLADFANG	
Varenr.: 01684 / DB-nr.: 8315004	

ACO WATERSEAL, FUGEMASSE	
Varenr.: 61956 / DB-nr.: 5156133	
300 ml	

BLADFANG M. STØBEJERNSRIST		
Længde	Bredde	Varenr./DB-nr.
50,0 cm	12,0 cm	38708/ 5202679



RISTEKROG	
Varenr.: 01290 / DB-nr.: 8315996	

VANDLÅS TIL DRÆN	
Varenr.: 01666 / DB-nr.: 5202687	

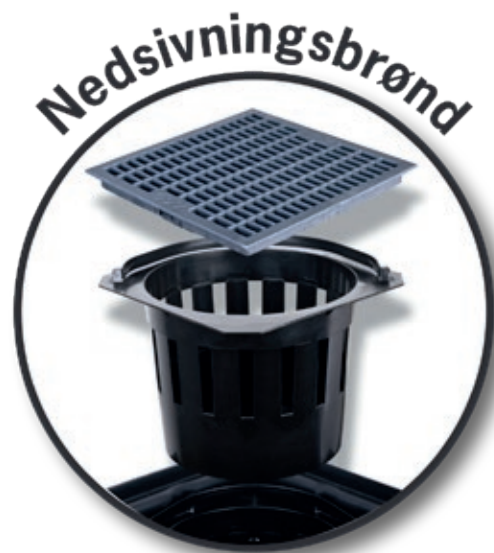
ACO NEDSIVNINGSBRØND

# NEM OPSAMLING AF VAND



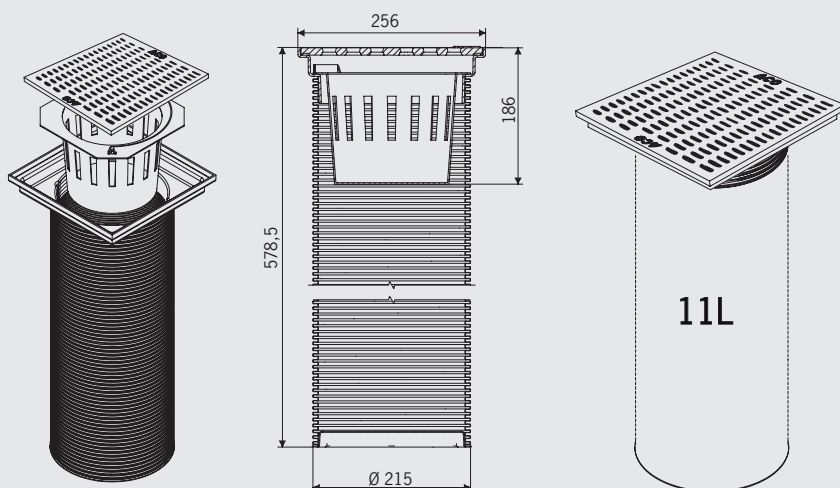
ACO nedsivningsbrønd anvendes under udendørs vandhanen. Løsningen opsamler enkelt og elegant vandet og lader det sive ned i jorden omkring brønden. Nedsivningsbrønden er hurtig og nem at montere og kræver ingen tilslutning til kloaksystem.

- Undgå oversvømmede arealer
- Komplet system med bladfang
- Har flot grå rist
- Tåler kun gående trafik
- Kræver ingen tilslutning til kloaksystem
- En enkel og økonomisk afvandingsløsning, der er hurtig og nem at montere
- Rummer 11 liter vand



## ANVENDELSEOMRÅDER

Kan anvendes på flisearealer som f.eks. flisegange, terrasser og flisebelagte forhaver. Hurtig og nem montering.



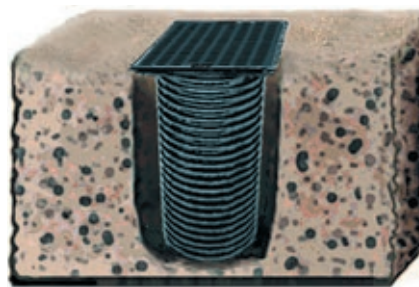
**Afstandskrav:** 5 m fra beboelse og bygning med kælder, 2 m fra andre bygninger (garager, udhuse, carporte) og 2 m fra skel.

**Skal monteres af autoriseret kloakmester.**

NEDSIVNINGSBRØND, PLAST		
Varenr.: 406482 / DB-nr.: 1411566		
Længde	Bredde	Højde
25,6 cm	25,6 cm	57,9 cm



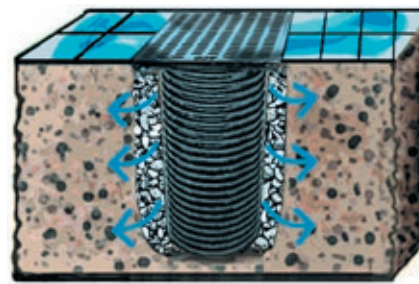
**1** Grav ud til brønden



**2** Montér nedsivningsbrønden



**3** Fyld ud



**4** Monteringen er afsluttet

ACO VANDHANEBRØND

# LEDER VANDET SIKKERT VÆK



ACO vandhanebrønd er den ideelle brønd ved udendørs vandhaner. Kan både lede vandet fra vandhanen og fra dine tagrender bort i én og samme løsning. Opsamler og bortleder desuden overfladevand ved montering på flise- eller brolagte områder.

- Opsamler og bortleder effektivt vand fra udendørs vandhane og tagrender
- Kan nemt tilsluttes tagrendesystemet
- Udført i stærk polymerbeton med galvaniseret rist
- Med slamspand, der opfanger blade og kviste mv.
- Komplet system, der er enkelt at montere
- Må gerne monteres opad huset

## EN VANDTÆT LØSNING, SOM OGSÅ NEMT KAN TILSLUTTES NEDLØBSRØR FRA TAGRENDER



### VANDHANEBRØND



#### Vandhanebrønd

Vandhanebrønd er lavet af polymerbeton og har en galvaniseret rist, spand af kunststof, åbning for studs  $\varnothing 110$  mm og vandlås.



#### Brøndramme

Brøndramme er lavet af polymerbeton og er beregnet til vandhanebrønden. Bruges til forøgelse af byggehøjden, og den er forberedt til tilslutning af f.eks. nedløbsrør ( $\varnothing 110$  mm).

#### VANDHANEBRØND, RIST GALVANISERET STÅL

Varenr.: 01581 / DB-nr.: 3719846

Længde	Bredde	Højde
25,0 cm	25,0 cm	35,0 cm

Se foto til venstre.

#### BRØNDRAMME

Varenr.: 02102 / DB-nr.: 1421516

Længde	Bredde	Højde
25,0 cm	25,0 cm	20,0 cm

Se foto til venstre.

#### VANDHANEBRØND MED GALVANISERET KARM OG RIST AF GALVANISERET STÅL

Varenr.: 36889 / DB-nr.: 5973007

Længde	Bredde	Højde
25,5 cm	25,5 cm	35,2 cm

Er ikke afbilledet.

#### VANDHANEBRØND MED GALVANISERET KARM OG RIST AF STØBEJERN

Varenr.: 36890 / DB-nr.: 5973024

Længde	Bredde	Højde
25,5 cm	25,5 cm	36,0 cm

Er ikke afbilledet.

ACO HEXALINE

# MONTERING

## TIL MONTERINGEN SKAL BRUGES:



### Materialer

■ Beton (evt. tørbeton)

### Værktøj

■ Tømmestok ■ Spade og skovl ■ Snor  
■ Nedstryger (til stålriste) ■ Fintandet sav (til plast)

**Vigtigt! Montering skal udføres af en autoriseret kloakmester.**



Fastlæg placering af linjedræn. Overvej placering af udløb. Grav en kanal – ca. 15 cm bred og 15-20 cm dyb.



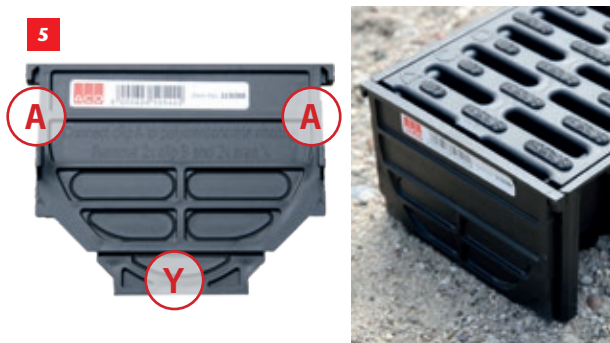
Betonklaplag/fundament udlægges.



Afret betonen i den ønskede højde. (80-83 mm under tilstødende flise overkant). Kontrollér at fundament er i vatter eller med svagt fald mod udløb. Drænet skal lægges i den fugtige beton.



Udmål hvilke af udløbsmulighederne i renden der passer bedst til kloaktilslutningen. Slå forsigtig brikken ud. Ved vandret udløb monteres endevæg med vandret udløb. Se produktet på s. 7.



Før montering af endegavl på Hexaline bortskæres Tap A og område y.



Montér udløbsstykke, endegavl og evt. bladfang



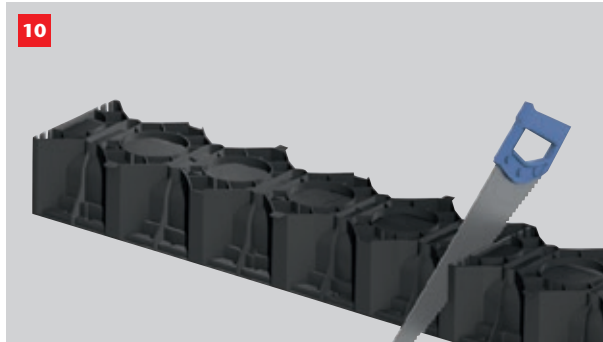
Ved samlet drænlængde på 2-5 m klikkes alle elementer sammen før montering.  
Kontrollér udløbstilslutning til kloak er korrekt.



Kontrollér rende er placeret i vatter eller med svagt fald mod udløb.



Ved samlet drænlængde på over 5 m, kan elementerne klikkes sammen en ad gangen. Start med udløbselementet.



Selve drænet kan afkortes til en vilkårlig længde. OBS! Skal den afkortede ende tilsluttes endnu et dræn eller hjørnestykke, skal drænet afkortes ved 50 cm, hvor der er markeret en skærelinie.



For fastholdelse lægges tilstødende belægningssten i beton.  
Bemærk overkant af belægningssten skal være 3-5 mm over ristens overkant.



Færdigmonter liniedræn. Må først ibrugtages og overkøres når betonen er gennemhærdet.

## UNIVERSIELT HJØRNESTYKKE



Det er muligt at tilslutte dræn på alle fire sider af HexaLines hjørnestykke.

# ACO HEXALINE

## TOPDRÆN MONTERING

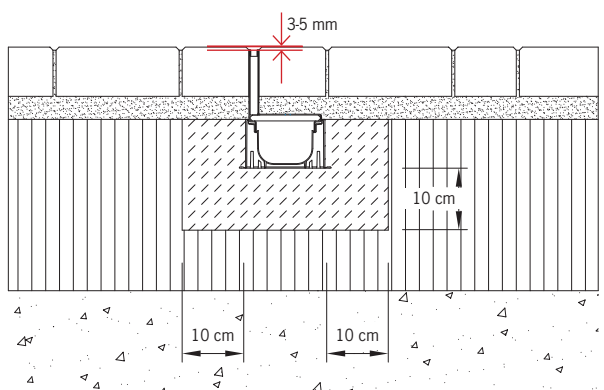


Grav en kanal – ca. 32,5 cm bred og 26 cm dyb til drænet.  
Betonklaplæg/fundament på min. 10 cm udlægges. Afret betonen i den ønskede højde (15-15,2 cm under tilstødende flise overkant), så overkanten af topdrænet er 3-5 mm under flise overkant. Kontrollér at fundament er i vatter eller med svagt fald mod udløb.



Pres de udstansede dele af hjørnedelen\* ud, hvor renderne skal skydes på. Fjern udstansningen i hjørnedelen til lodret udløb.

Begynd lægningen med hjørnedelen (udløb), mens du sikrer at enderne kan skydes sammen.  
Drænet skal lægges i den fugtige beton.



Check om det ligger på linje og i niveau.

Placér Topdrænet og fyld beton omkring renderen til underside af topdræn og 10 cm ud fra hver side af renderen (se skitse tegning). Fliser tilskæres og lægges evt. på et afretningslag, så fliseoverkant er 3-5 mm over topdræn.

Må først ibrugtages og overkøres, når betonen er gennemhærdet.



\* Hjørnestykket skal være den høje version så man har mulighed for inspektion og udløb.



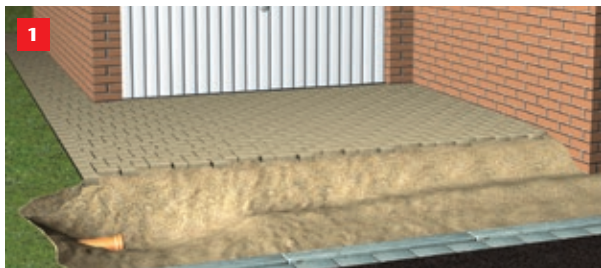
# ACO EUROLINE

VIGTIGT!

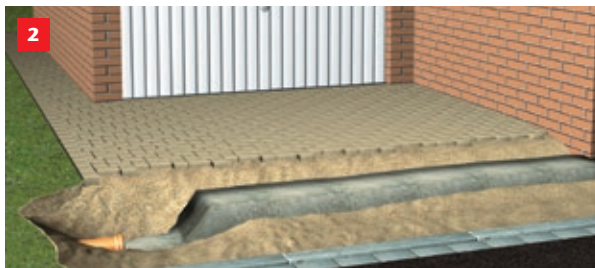


Monteringen skal udføres af en autoriseret kloakmester.

## LINJEDRÆN MONTERING



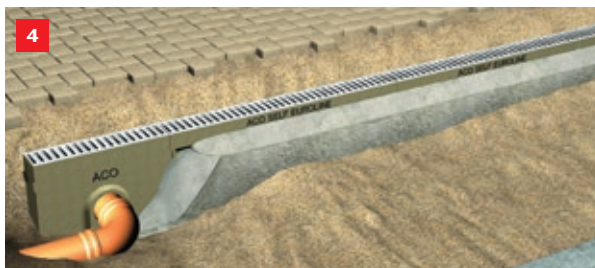
1 Fastlæg placering af linjedræn. Overvej belastningsklasse ifb. med kørsel på dræn. Grav en ca. 20-25 cm dyb rende til drænene.



2 Støb fundament. Betonen hældes i renden. Blandingsforhold: ca. 1/3 cement og 2/3 grus. Betontykkelse min. 10 cm. Vær opmærksom på udløbets placering.



3 Placer rende elementerne. Start med at grave bladfanger ned i en dybde på ca. 40-45 cm. Sørg for at bladfanger bliver sat i vater. Sæt rendestykkerne sammen og sæt dem ligeledes i vater. Ønskes lodret udløb anvendes 1 m dræn med lodret udløb. Ønskes vandret udløb, monteres endevæg med vandret udløb. Se produkterne på side 9.



4 Betonen lægges op ad drænets sider, således at den første række fliser sættes i betonen. Det sikrer drænet mod sideværts bevægelser og tryk på drænets sidevægge.



5 Genetablér belægningssten. Bemærk overkant af belægningssten skal være 3-5 mm over ristens overkant.



6 Færdigmonter linjedræn. Må først ibrugtages og overkøres når betonen er gennemhærdet.

### Vandtæt installation

Fugesiderne skal altid være rene, tørre og fri for fedtstof inden påføring af fugemasse. ACO Water Seal fugemasse påføres i et jævnt lag, (ca. 5 mm tyk) på en af fugesiderne. Herefter sættes drænene på plads i betonen og skydes sammen, så der fremstår ca. 1-2 mm fugemasse. Den sikkerhedsfals, der fremkommer, når drænene sættes sammen, fyldes også ud med ACO Waterseal. Drænsystemet skal herefter hvile i mindst 24 timer, mens fugemassen hærdner, inden yderligere forarbejdning påbegyndes.



Før montering af endegavl på Euroline, bortskæres Tap B og Tap X i både højre og venstre side.



## INSTALLÉR EN FASKINE

# HVOR LEDES VANDET HEN?

## AFLED REGNVAND EFFEKTIVT OG MILJØRIGTIGT PÅ DIN EGEN GRUND

Sammen med Plastmo Tagrender og Linjedræn er Plastmo Faskinen en effektiv vandafledning og en nem måde at forebygge oversvømmelse og vandskader på. En faskine er et billigere alternativ, der aflaster kloaksystemet og effektivt forebygger vandskader og opfugtning af huset, udestuen, garagen eller skuret.

En faskine er et regnvandsbassin eller hulrum i jorden, som opsamler regnvandet. Når der falder store

mængder vand ned fra oven på meget kort tid, holder faskinen på vandet. Vandet siver herefter stille og roligt ud gennem faskinens sider, i takt med at jorden rundt om kan følge med. Det giver god mening – også miljømæssigt. Regnvandet siver ned dér, hvor det falder og videre ned til grundvandet og bliver genbrugt som en del af vores drikkevand.



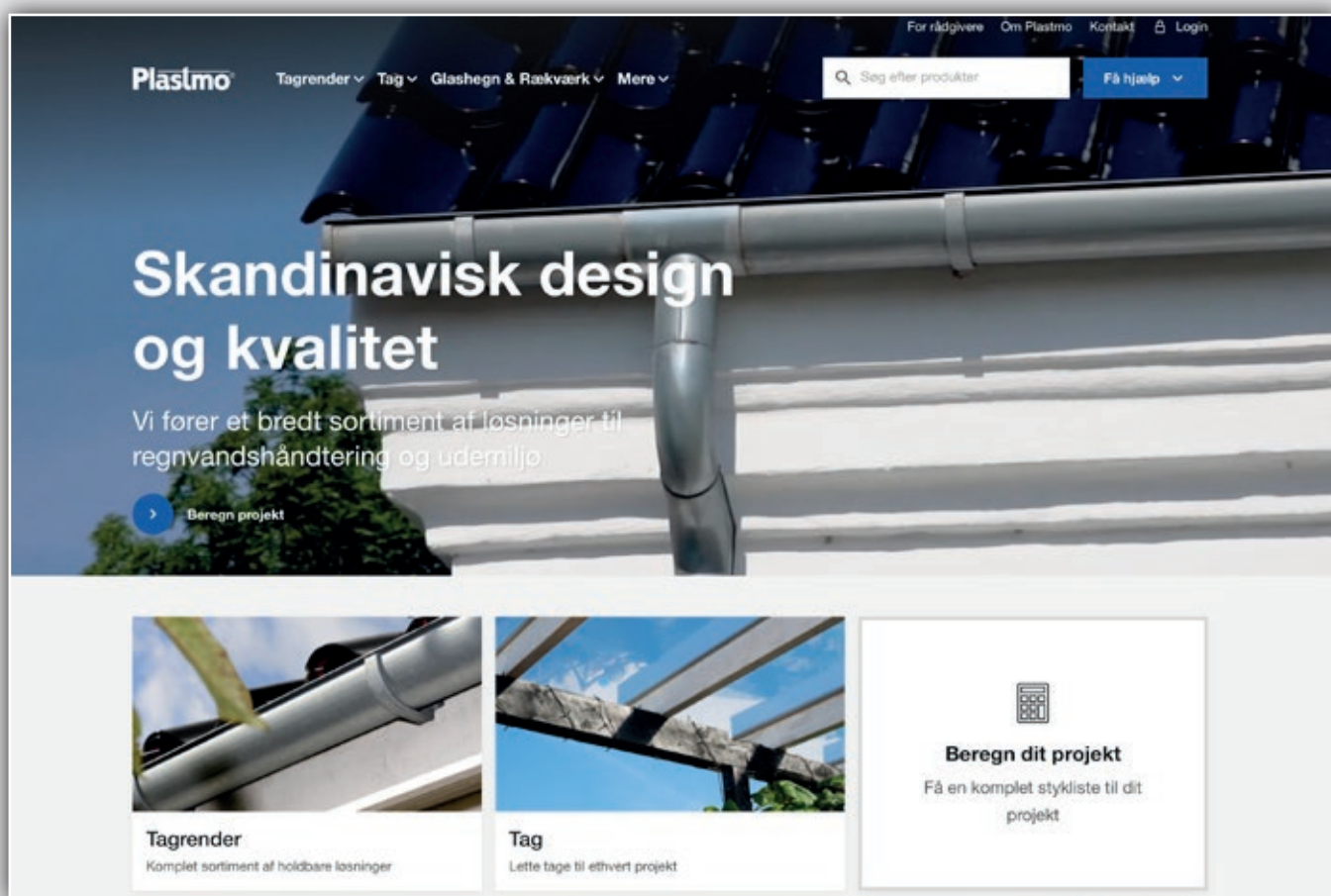
## GODE RÅD

### HVAD KAN DU ELLERS GØRE FOR AT FOREBYGGE OVERSVØMMELSE OG VANDSKADER?

- Sørg for dræn i store flisebelægninger
- Rens jævnligt tagrender og nedløbsrør for blade og slam
- Tjek at forkanten på dine tagrender ligger en anelse lavere end bagkanten, så vandet ved overfyldt tagrende, kan løbe ud over forkanten og væk fra huset
- Hold riste, dræn, brønde og sandfang rene for blade, sand og småsten
- Sørg for at din belægning hælder væk fra huset, skuret, carporten osv.
- Genbrug regnvandet og opsaml det i tønder eller tanke. Brug vandet i tørre perioder
- Etablér højvandslukke i afløbet
- Etablér grønne bede rundt om huset, skuret, carporten eller på de store flisearealer
- Lav en aftale med naboen, når du er på ferie

# FIND FREMTIDENS EFFEKTIVE AFVANDINGSLØSNINGER PÅ **PLASTMO.DK**

PLASTMO TILBYDER ENKLE OG EFFEKTIVE LØSNINGER DESIGNET TIL DET DANSKE KLIMA. SE DET KOMPLETTE SORTIMENT PÅ [WWW.PLASTMO.DK](http://WWW.PLASTMO.DK)



Plastmo

Tagrender ▾ Tag ▾ Glashegn & Raskværk ▾ Mere ▾

For rådgivere Om Plastmo Kontakt Login

Søg efter produkter Få hjælp ▾

## Skandinavisk design og kvalitet

Vi fører et bredt sortiment af løsninger til regnvandshåndtering og udemiljø.

Beregn projekt

**Tagrender**  
Komplet sortiment af holdbare løsninger

**Tag**  
Lette tage til ethvert projekt

**Beregn dit projekt**  
Få en komplet stykke til dit projekt

## NÆRMESTE FORHANDLER

Alle Plastmo Produkter kan købes gennem et net af tømmerhandlere og byggemarkeder, der altid er behjælpelige med råd og vejledning. Find nærmeste forhandler på [plastmo.dk](http://plastmo.dk).

Har dit foretrukne byggemarked eller tømmerhandel ikke de forespurgte produkter på lager, er du velkommen til at kontakte Plastmo Kundeservice på telefon 57 66 66 66.



# PLASTMO LEDER EFFEKTIVT VAND VÆK FRA DIT HUS

