

# INTERIØR-STRUKTUR

## EGENSKABER

- Akryl/silikatbaseret strukturmaling med mineralske fyldstoffer, til indvendig brug-
- er meget diffusionåben
- fremstår med en kalkmat, slidstærk og robust overflade
- leveres i udgaverne: "Fin", "Grov" og "Sand"

Interiør-Struktur kan fortyndes med op til 20 % vand efter behov, afhængig af hvilken struktur der ønskes.

Ufortyndet giver Interiør- Struktur en skarp overflade – fortyndet en blødere overflade.



## STRUKTURMULIGHEDER

Strukturen bestemmes dels af konsistensen, dels af værktøjsvalg, samt af påføringsmetode. Det vil sige at næsten kun fantasien sætter grænser for den struktur man kan opnå.



*Interiør-FIN, påført med strukturrulle.*



*Interiør-GROV, påført med strukturrulle.*



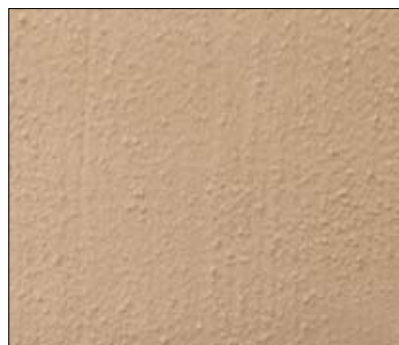
*Interiør-SAND, påført med kost.*



*Interiør-FIN, tonet.*



*Interiør-GROV, tonet.*



*Interiør-SAND, tonet.*

## TEKNISKE DATA

Glans:	Ca. 2 – helmat.
Forbrug:	0,5–2,0 m <sup>2</sup> pr. kg.
Tørretid:	6–8 timer v. 20°C.
Fortynding:	Vand.
Sikkerhedsregler 93:	00-1.
Arbejdstemperatur:	Min. + 8°C.
Rengøring:	Vand.
Emballage:	5 og 15 kg.
Nuancer:	Hvid, kan tones efter ønske.
Opbevaring:	Frostfrit.

## ANVENDELSE

Interiør-Struktur er fremstillet til indvendig brug, og kan anvendes direkte og uden grunder på Leca-elementer, puds, beton, gipsplader, glasvæv, cementspånplader og mursten.

På sugende flader som Gasbeton, Yton og Siporex-elementer, er det en fordel at grunde med Skalflex Beto-Kalkbinder eller Skalflex Imprægnering, idet udtørringen sker langsommere, og der er mere tid til påføring og bearbejdning, før optørring.

På spånplader kan det være nødvendigt at grunde med terpentin-baseret alkydmaling, da der ofte vil ske udblomstring af brune skjolder i overfladen af Interiør-Struktur. Skjolderne stammer fra lim og bark-urenheder.

Murværk som tidligere har været malet med limfarve eller andre vandopløselige produkter, bør for en sikkerheds skyld grundes med terpentinbaseret alkydmaling.

På savsmuldstopet, der tidligere har været plasticmalet, er det unødvendigt med grunder, hvis tapetet sidder godt fast. På almindelig tapet må der tilrådes forsigtighed – prøv et mindre stykke og se om tapetet løsner sig. I bekræftende fald fjernes det.

Hessian kræver to behandlinger med Interiør-Struktur for at undgå svindhuller. Tag først en spartel og lav en jævn flade. Lad det første lag tørre, og påfør derefter Interiør-Struktur med kost eller rulle. Start ligeledes forsigtigt som med almindelig tapet og kontroller om hessianen løsner sig.

På badeværelser anbefales det at bruge Skalflex Grovmaling, og efterbehandle med Skalflex Imprægnering.

Interiør-Struktur kan påføres med kalkkost eller spartel, men den letteste måde vil ofte være at dyppe strukturrullen direkte i spanden. Tag alt det der kan hænge på rullen med op på væggen og fordel jævnt i en bane på 50 – 100 cm fra loft til gulv. Afslut behandlingen med lange seje træk med rullen, altid i samme retning eller brug kost eller hænder til at lave flotte mønstre, eller brug kosten til at lave en moderne berappet / vandskuret overflade.

Interiør-Struktur kan fortyndes med vand efter behov, afhængig af hvilken struktur der ønskes. Fortyndet Interiør-Struktur giver en blødere overflade. Interiør-Struktur bør altid piskes inden fortynding.



 **SKALFLEX** <sup>A</sup>/<sub>S</sub>  
– *facader i farver*

Skalflex A/S . Industrivej 20 B . DK-8800 Viborg . Tel.: +45 8661 2299 . Fax: +45 8661 2199  
www.skalflex.dk . mail@skalflex.dk