

# MULTIPUDS VANDTÆT

## Egenskaber



MULTIPUDS VANDTÆT er en vandafvisende tyndpuds med meget alsidige egenskaber, der gør op med de traditionelle anvendelsesområder for pudseprodukter. MULTIPUDS VANDTÆT hæfter hvor almindelig mørtel falder af, også på fugtige overflader.

MULTIPUDS VANDTÆT beskytter både behandlede og ubehandlede overflader mod vandgennemtrængning, og er derfor yderst velegnet til behandling og reparationer på sokler, trapper, skorstene og læmure. MULTIPUDS VANDTÆT er også velegnet til udsatte facadeområder som sålbænke og udhæng, samt til fugtige kældervægge og andre indvendige behandlinger, hvor der er behov for tætning mod vand og fugt. Samtidig er MULTIPUDS VANDTÆT yderst diffusionsåben således, at muren kan ånde.

MULTIPUDS VANDTÆT er en yderst fleksibel puds med en meget stor vedhæftningsevne. MULTIPUDS VANDTÆT hæfter på alle faste og bæredygtige overflader også tidligere malede. Kan påføres både som almindelig puds og som "svummelag" indvendig og udvendig. MULTIPUDS VANDTÆT er lige så let at arbejde med som traditionelle pudsprodukter og hærdet op uden svindrevner ved pudslag.



Repareret kældervæg



Repareret trappe



Repareret sålbænk



Repareret sokkel



Repareret skorsten



Repareret læmur

# MULTIPUDS VANDTÆT

## Reparation af sålbænke

- Alle belægninger fra mos og alger fjernes med Skalflex Alt-Rens.
- Alt løst mørtel fjernes, revnede fuger skæres ud i min. 15 mm dybde og fuges med Multipuds Vandtæt tilsat 20% kvartssand 0,4-0,8 mm.
- Der påføres Multipuds Vandtæt i et lag på 1-2 mm, hvorefter der filtses med fugtig svamp.



## Opstigende fugt og tegl som er muret under terræn

- Der graves op langs fundament så langt ned som det er muligt.
- Alt løs puds og støv fjernes.
- Dybe huller fyldes med C mørtel 100:400.
- Der påføres Multipuds Vandtæt i et lag på 3-5 mm, hvorefter der glattes med plastpudsebræt eller svummes med kalkbørste.



## Reparation af beton og skorstensafdækninger

- Alle belægninger fra mos og alger fjernes med Skalflex Alt-Rens.
- Løs beton og mørtel fjernes.
- Revner spartles ud med Multipuds Vandtæt.
- Der påføres Multipuds Vandtæt, hvori der trykkes Skalflex Armeringsnet ind i den våde overflade, der efterfyldes og glatpudses.
- Vær opmærksom på, at der tættes inde ved røgrør.
- Ved revne mellem beton og mursten skæres ud i min. 30 mm, og der fuges med Multipuds Vandtæt tilsat 20% kvartssand 0,4-0,8 mm.



# BEHANDLINGSFORSLAG

## Reparation af kældervægge

- Alt løs puds og støv fjernes.
- Dybe huller fyldes med C mørtel 100:400.
- Multipuds Vandtæt svummes på i 2 lag, 1-3 mm pr gang.
- Der kan evt. efterpudses med KC mørtel



## Opstigende fugt gennem sokkelpuds

- En fuge på 10-12 mm bredde skæres ud mellem teglsten og sokkelpuds.
- Der skæres i en fugedybde ind til murpappet.
- Herefter fyldes fugen med Multipuds Vandtæt.



## Skalflex konsulentbistand

De ovennævnte eksempler på brugen af Multipuds vandtæt er blot nogle få af de anvendelsesområder, som produktet egner sig til. Er du i tvivl om anvendelsen af produktet, er du altid velkommen til at benytte dig af vor konsulenttjeneste.

Skalflex A/S har et team af mur og facadeeksperter med mange års erfaring, faktisk et af landets dygtigste teams på sit felt. Disse eksperter står altid klar med gode råd og vejledning i forbindelse med brugen af vore produkter, hvad enten det gælder telefonisk rådgivning eller ved besigtigelse af opgaven. Denne service gælder både professionelle og private, og er et gratis tilbud til alle, der står overfor en opgave med et af vore produkter.

Vor Konsulenttjeneste er åben for rådgivning mandag til torsdag fra 8.00–16.00, fredag fra 8.00–14.00 på telefon 86612299.

## Tekniske data

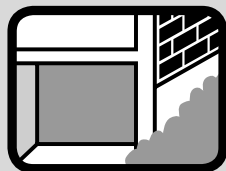
Anvendelse:	Som reparationspuds på ethvert fast, rengjort underlag ude og inde
Opblanding:	1-1,2 liter vand pr. 5 kg MULTIPUDS VANDTÆT afhængig af arbejdets art og underlagets sugsevne
Forbrug:	Afhængig af lagtykkelse. Ca. 1 kg/mm/m <sup>2</sup>
Massefylde:	I løs vægt: 1,35 g/cm <sup>3</sup>
Arbejdstemperatur:	Minimum døgntemperatur +5°C.
Oplagring:	Tørt
Vandabsorption:	W2 (0,02 kg/m <sup>2</sup> min <sup>0,5</sup> )
Diffusion:	$\mu=0,61$ ( $Z_{(H_2O)}=0,05$ )
Hærdeperiode:	28 dage ved 20°C
Overmalbar:	Efter ca. en uge (kun indendørs)
Emballage:	5 kg og 15 kg spand
Sikkerhedsregler:	Mal-kode 00-4 (1993)

## Påføring

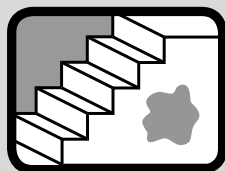
Påfør MULTIPUDS VANDTÆT med stålbræt eller spartel. Efter påføring skal MULTIPUDS VANDTÆT tørre i nogle minutter, før der filtses med svamp. Ved lagtykkelser på mere end 5 mm påføres først et dækkende lag, som tørrer. Herefter trækkes der et nyt lag på, og der filtses med svamp. Denne arbejdsgang kan gentages flere gange. For at opnå større fylde ved stor lagtykkelse kan der tilsættes 10-25 % tørret kvartssand 0,4-0,8 mm. Sugende overflader skal forvandes før der spartles med MULTIPUDS VANDTÆT.

Den færdige blanding skal anvendes inden 2 timer.

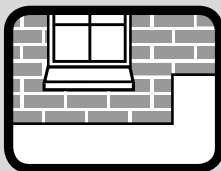
Må ikke anvendes i bruseniche og lign. iflg. vådrumsregulativet.



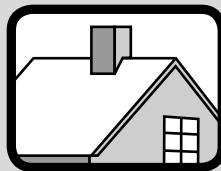
Kældervægge



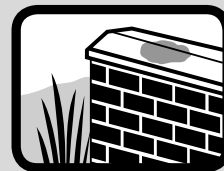
Trapper



Sokler og sålbænke



Skorstene



Læmure

 **SKALFLEX**<sup>A/S</sup>  
- *facader i farver*